



ぼぼいどうかんだより

2025年11月号 発行:馬場児童館

開館日:火~土 9:30~18:00 休館日:日・月・祭日・年末年始

〒680-1131 鳥取市馬場177-4番地 TEL・FAX 51-8480



鳥取市児童館HP



馬場児童館X



馬場児童館Instagram

朝晩の冷え込みが増し、冬の訪れを感じるようになりましたが、
日中は暖かい日差しが心地よいです。

子どもたちは元気いっぱい児童遊庭で走り回って遊んでいます。

これから安全に気を付けつつ、子どもたちの遊びを見守っていききたいと思います。



11月行事予定

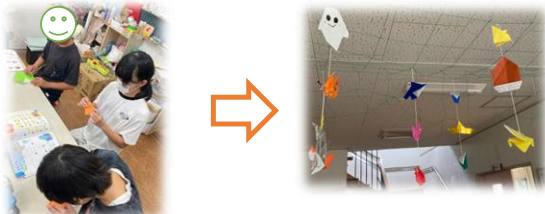
- 1日(土) ふわふわカフェ
4日(火) やってみようDAYクレープ作り
5日(水) 宝珠サロン(貸遊庭)・こだま号
5~15日 創作教室週間
7日(金) 倉田小学校出前児童館
11日(火) クラフトバッグを作ろう
12日(水) 宝珠サロン(貸遊庭)



- 15日(土) なかよしカフェ
18~28日 色アートを楽しもう週間
19日(水) 宝珠サロン(貸遊庭)・こだま号
21日(金) 倉田小学校出前児童館
26日(水) 宝珠サロン(貸遊庭)
29~30日 倉田地区文化祭



10月の活動記録



おりがみ工作週間でみんなで作った作品を玄関に飾りました。



りんご飴作り

新米食べ比べ会



宝珠サロンの皆さん

ありがとうございました！

吊るし柿作り



じどうかんフェスタ大盛況でした！

11月のご案内

4日(火)やってみようDAYクレープ作り

今年のやってみようDAYはクレープ作りにチャレンジ！
みんなでワイワイと楽しく作りましょう
定員15名です。



11日(火)クラフトバッグを作ろう



18:30より講師をお招きし

クラフトバッグ講座を開催致します。

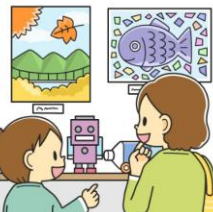
大人も子どもと一緒に世界に一つだけのバッグを作りましょう。

15日(土)復活！なかよしカフェ

こども会議で話し合い、なかよしカフェを復活させました。

今日はお菓子・ジュースを持ってくるOKです。

みんなで楽しみましょう！



11月29~30日は倉田地区文化祭です。

11月20日までに児童館に

作品を持ってくるね。

ブースに飾らせてもらいます☆