

とっとりしりつしもさめきじどうかん 鳥取市立下佐貫児童館



しよ ざい ち
所 在 地 とっとりしかわらちようさめき
鳥取市河原町佐貫1104-24

TEL&FAX (0858) 85-2755

かい かん び
開 館 日 かようび どようび
火曜日～土曜日

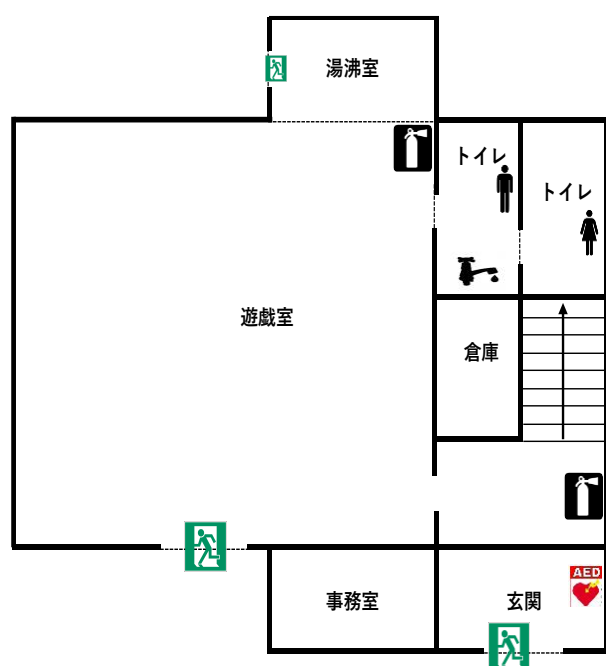
(9:30～18:00)

きゅう かん び
休 館 日 にち げつ しゅくじつ ねんまつねんし
日・月・祝日・年末年始

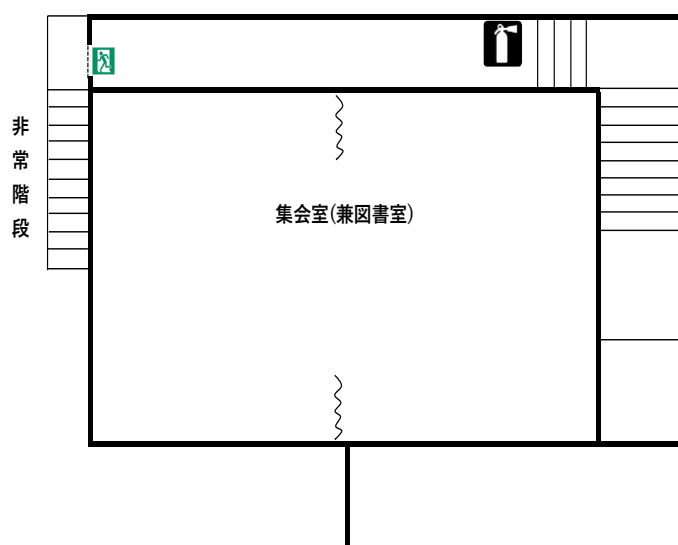
施設の概要

名称	鳥取市立下佐貫児童館
設置主体	鳥取市
経営主体	一般社団法人 ともに
開設年月日	昭和 55 年 5 月 1 日
構造	鉄筋 2 階建て
延床面積	204.03
利用者	子どもや保護者、地域の方、どなたでも利用できます。 (就学前児童は、安全上保護者同伴でお願いします)

施設の構造・室内配置



1階



2階

行事案内

児童健全育成	ペットボトル・牛乳パック・木の実等をしてのエコ工作 体力づくを目的とした遊び(卓球・サッカー・竹馬他) 季節感や伝承文化を大切にした行事(お正月遊び・昔の遊び)
子育て支援	絵本の読み聞かせ・虹色カフェ
ボランティア	草取り・グランドの石拾い・グランドの整備
育成事業	年末の大掃除
地域活動 (地域組織)	食育を目的に季節や旬を感じられるおやつ・食事づくり 異年齢交流会(お楽しみ会・グランドゴルフ大会・ちまき作り)



児童遊園にてお花見



ちまき作り (三世代交流)



サツマイモ収穫



虹色カフェ



作品作り



スライム作り



手話教室



季節の行事 (節分まめまき)

みなさまへのお願い

- ★行事以外での飲食や、おやつの持込みはしないでください。
- ★選挙や宗教に関すること・子どもや保護者に関係ないことでの利用はご遠配ください。
- ★他の人に迷惑となるおそれがある物、または動物を持ち込まないでください。
- ★騒音や怒声を発したり、暴力行為や言動で他人を傷つけたり、迷惑をかけないでください。
- ★児童館の設備や遊具が壊れたり、傷ついてしまったときは、必ず職員に報告してください。
- ★就学前のお子様は児童館を利用される際は、必ず保護者同伴でお願いします。
また、危険防止のためお子様から目をはなさないようお願いします。
- ★児童館では、ケガや発病等、緊急の場合に速やかに保護者へ連絡が取れるよう利用者緊急連絡カードの記入をお願いしています。お子様が持ち帰りましたら、ご記入の上、ご持参かFAXをお願いいたします。(0858-85-2755) なお、お預かりした個人情報については厳重に保管し緊急時以外の使用はいたしません。また対象年齢を過ぎる等、館の利用がなくなった時点で責任をもって廃棄処分します。

誰もが気持ち良くご利用いただくために、上記の事柄を必ずお守りくださいますようお願いいたします。